

## JCB YENİ 540-140 HI-VİZ



## 540-140 Hi-Viz Standartları

- Michelin Power CL 400/80- R24 Radyal Lastik
- Manual 2 levye+ 1 aux
- Rops Fops Kabin
- Manual Q-fit Ataşman Çabuk değiştirme özelliği
- Yol Lambaları
- Manyetik tepe lambası
- Ön ve Arka Çalışma Lambaları
- 100 hp JCB Motor
- 4x2 Sürüş modu
- Geri üfleme Fanı (Reverse Fan)
- Klima
- 12 V power supply , çakmaklık çıkışı
- 1 m3 standart kova
- Ön yük koruması, çatal üzerine takılı
- 100X50X1200 pinli forklift çatalı
- Türkçe kullanım kitapçığı

KABİN YÜKSEKLİĞİ	2,59 m
LASTİK DIŞINDAN TOPLAM GENİŞLİK	2,35 m
KABİN İÇ GENİŞLİĞİ	0,94 m
TEKERLEK ORTA İZ GENİŞLİĞİ	1,90 m
AKS MESAFESİ	2,75 m
ÖN TEKERLEK MAKİNE ARKA MESAFESİ	4,74 m
FORKLİFT AYNASINDAN MAKİNA ARKASI TOPLAM MESAFE	6,23 m
YERDEN YÜKSEKLİK	0,40 m
ÖN TEKERLEK ORTA İZ GENİŞLİĞİ İL ÇATAL AYNASI MESAFE	2,11 m
ARKA TEKERLEK ORTA İZ GENİŞLİĞİ İL ÇATAL AYNASI MESAFE	1,37 m
STABİLİZE AYAKLAR TAM AÇILDIĞINDA TOP GENİŞLİK	2,57 m
DÖNÜŞ YARIÇAPI	3,75 m
FORKLİFT TOPLAMA AÇISI	37 derece
FORKLİFT BOŞALTMA AÇISI	12.5 derece
AĞIRLIK	10880 kg
LASTİKLER	Michelin 440/80-24

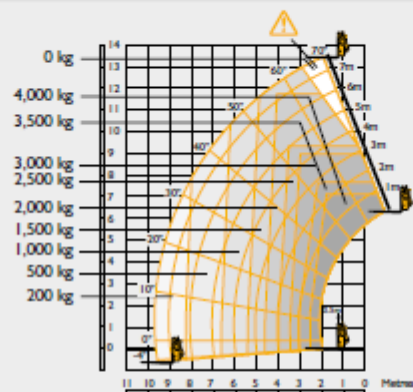
540-140 Hi-Viz: 110 lt/dk- 260 bar basınç dişli pompa	
Hidrolik Çevrim Süresi	Saniye
Bom kaldırma	13,5 saniye
Bom indirme	11
Uzatma	15,6
Geri çekme	14,4
Kova boşaltma	1,7
Kova yükleme	2



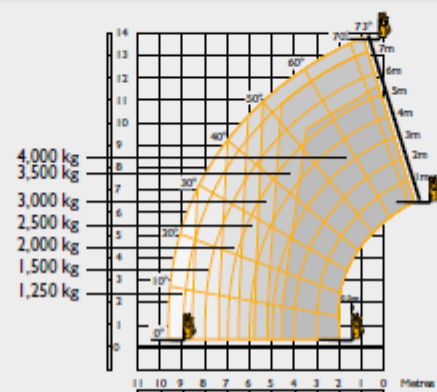


## LIFT PERFORMANCE

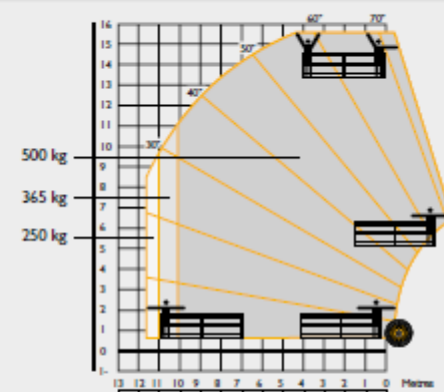
540-140 HiViz Stabilisers retracted Sway



540-140 HiViz Stabilisers extended Sway

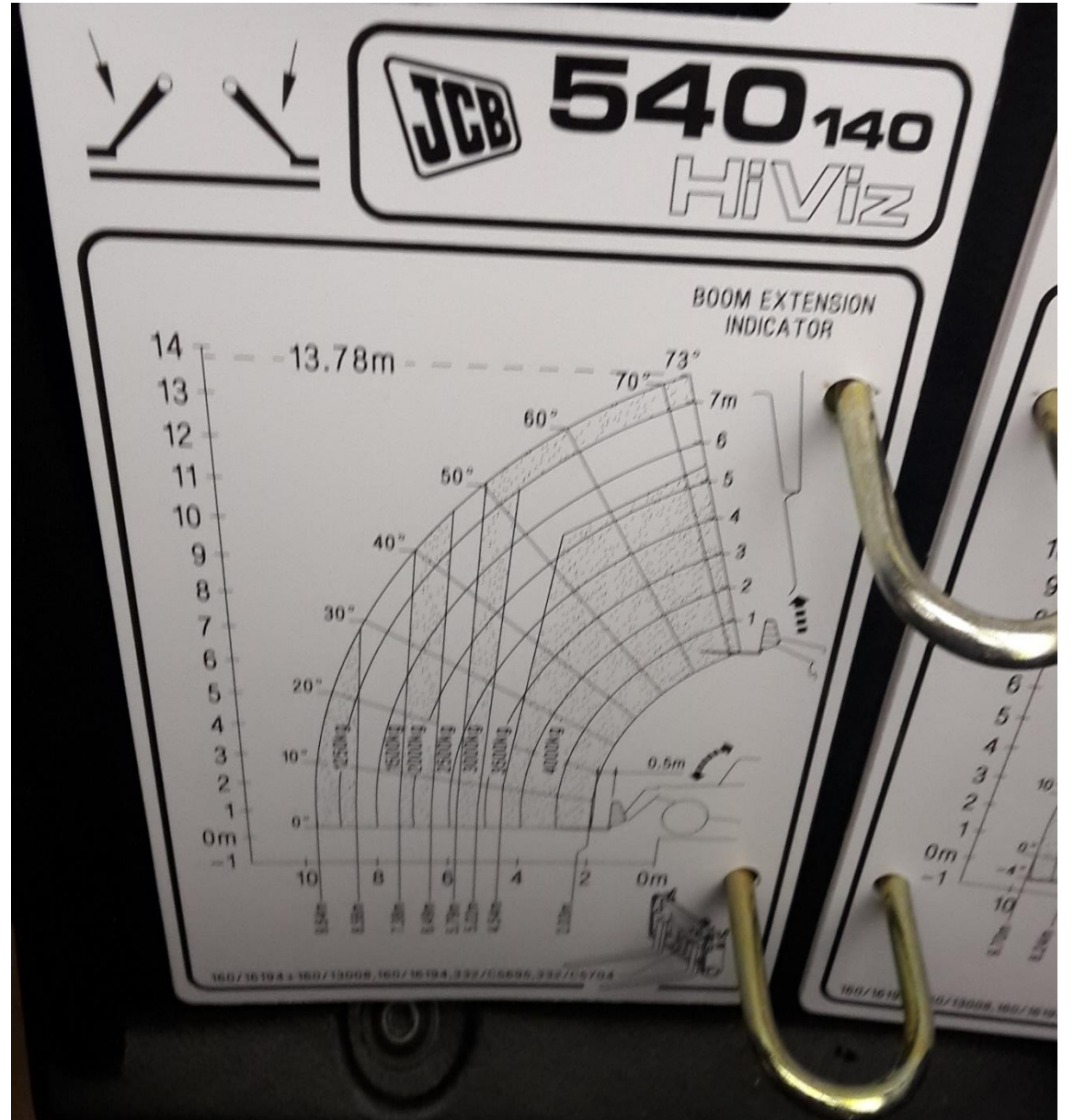
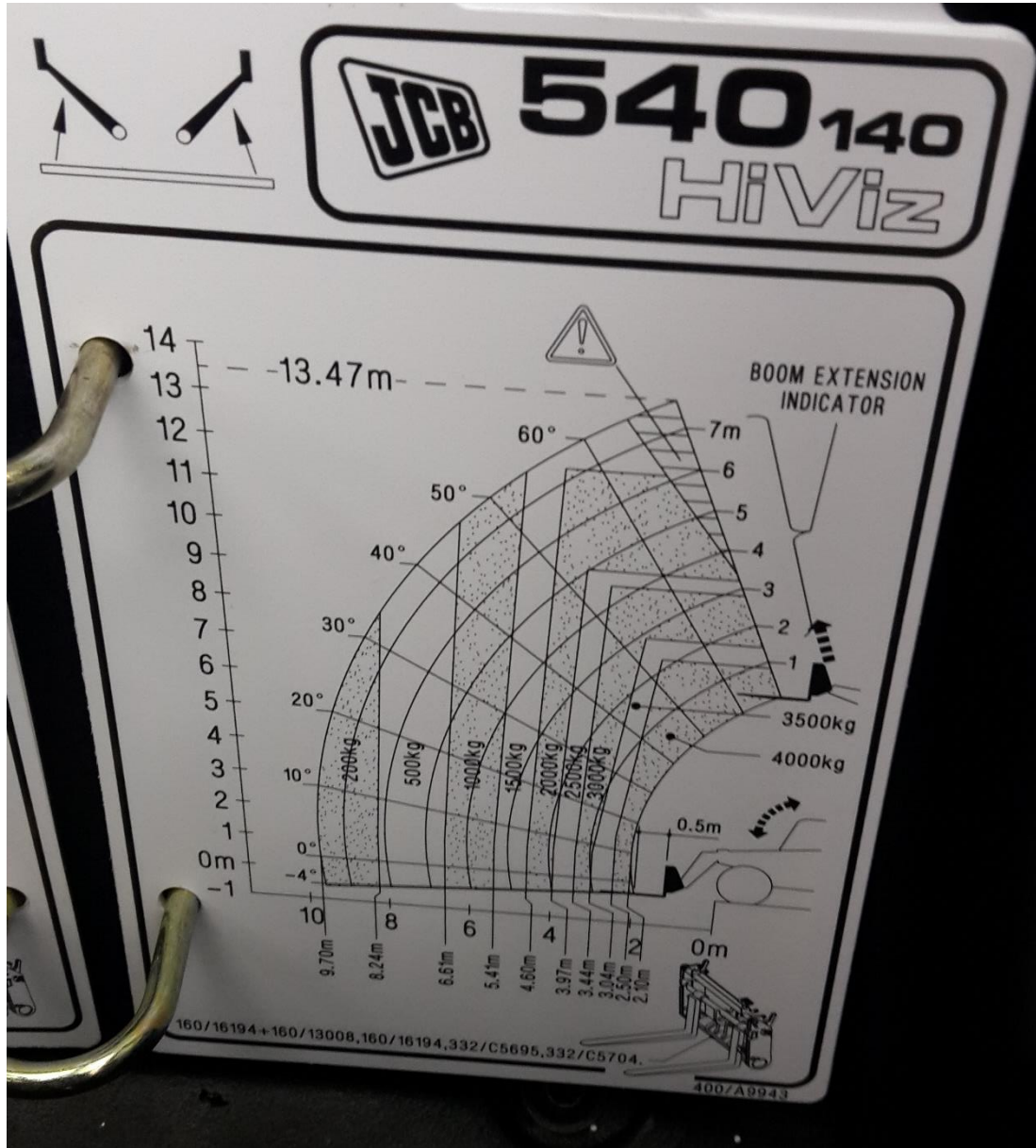


540-140 HiViz Man platform Stabilisers extended



Maximum lift capacity	kg	4000	Machine capacity	kg	4000
Lift capacity to full height	kg	1500	Personnel work height	m	15.6
Lift capacity at full reach	kg	200	Personnel work reach at maximum reach	m	11.75
Lift height	m	12.89	Platform rated capacity	kg	500
Reach at maximum lift height	m	3.09	Capacity at full reach	kg	365
Maximum forward reach	m	9.70	Maximum forward reach (slewed platform)	m	11.14
Reach with 1 tonne load	m	6.61	Capacity to full working height	kg	500
Placing height	m	12.40			

Complies with stability test EN 1459 Annex B. Chassis Levelling (Sway) with stabilisers retracted (Sway angle  $\pm 9^\circ$ ).









**JCB** **540-140**  
Hi Viz





**JCB** 540-140  
Hi Viz









**JCB** **540-140**  
Hi Viz





**JCB** **540-140**  
Hi Viz





**JCB** 540-140  
Hi Viz

